

Устройство отверстий в перекрытии RECTOLIGHT

Существует возможность устройства отверстий любых размеров в перекрытии RECTOLIGHT, но они должны быть учтены на стадии проектирования.

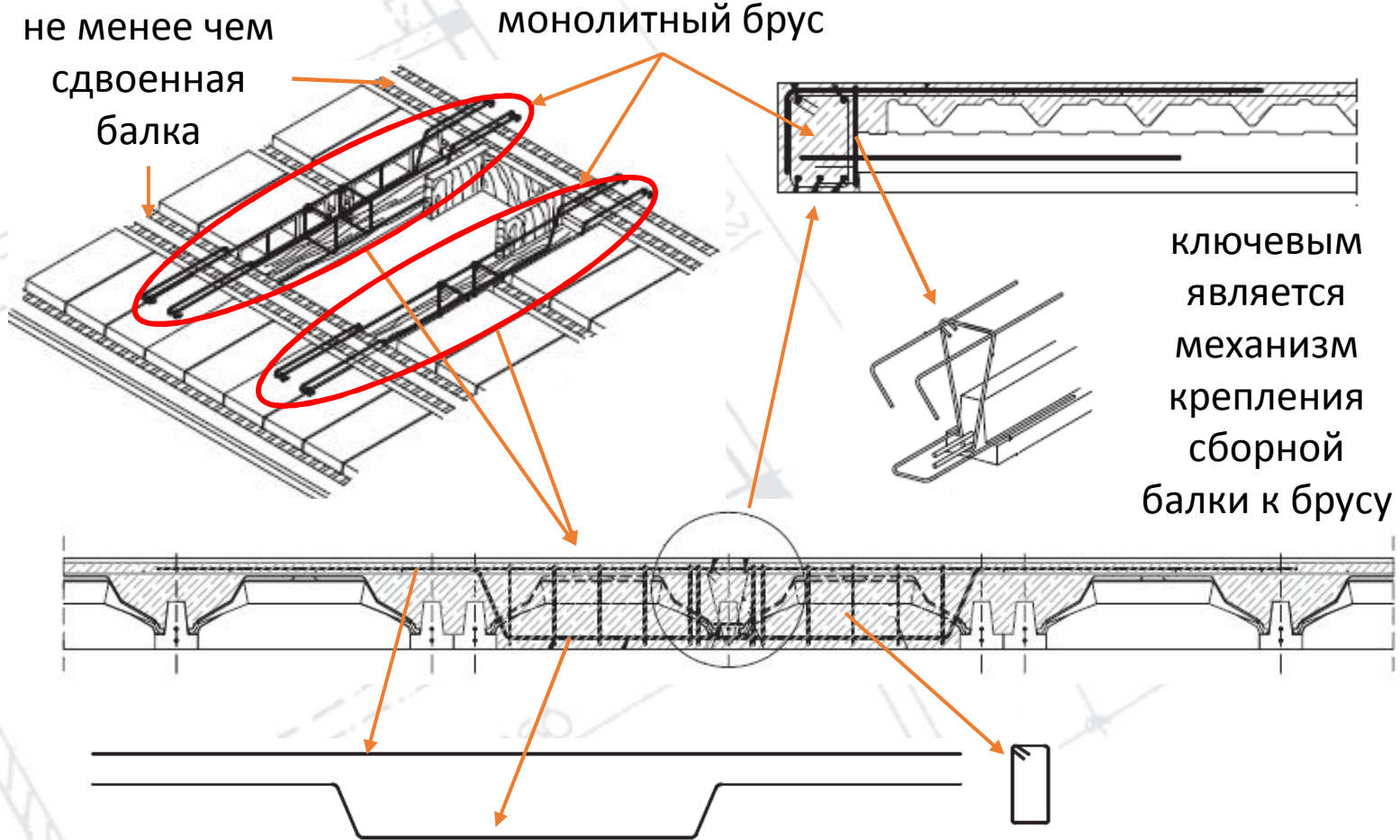
- устройство отверстий с размером до 500мм (0,5м)



устанавливаются только непосредственно в месте расположения элемента заполнения



- устройство отверстий размером более 500мм (0,5м) в «теле» перекрытия выполняется монолитный брус (скрытая балка) для опирания сборных балок, которые перерезаются этим отверстием



как правило 3 \varnothing 12 снизу и 2 \varnothing 12 сверху, хомут \varnothing 6

Отверстия в перекрытии - RECTORLIGHT

